

Statistische Berichte

des Statistischen Amtes des Saarlandes



Saarbrücken 1, Hardenbergstraße 3,

Fernsprecher 59 29

*) H I 1 - m 5/73

Ausgegeben am 21. August 1973

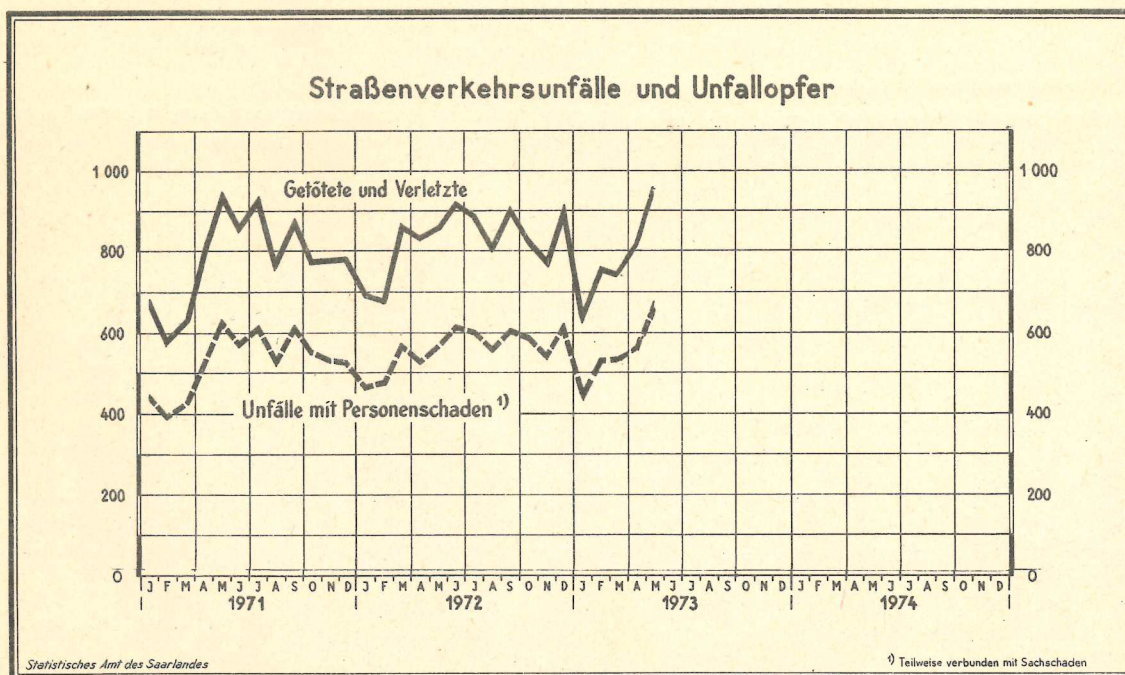
Strassenverkehrsunfälle im Mai 1973

Im Berichtsmonat Mai 1973 ereigneten sich im Saarland 2 302 Strassenverkehrsunfälle, was eine Zunahme um 3,5 % gegenüber dem Vormonat und um 3,1 % im Vergleich zum Mai des Vorjahres bedeutet. Bei 1 634 Unfällen entstand lediglich Sachschaden, während bei 668 Unfällen mit Personenschaden 30 Personen getötet, 292 schwer- und 637 leichtverletzt wurden.

Die Zahl der Personenschadensfälle war damit beachtlich höher (+ 18,7 %) als im April 1973 und lag auch wesentlich über dem vergleichbaren Maiwert 1972 (+ 16,2 %). Die Häufigkeit von Sachschadensfällen ging gegenüber beiden Bezugsmonaten geringfügig zurück (- 1,6 % bzw. - 1,4 %).

In den ersten fünf Monaten 1973 wurden bisher 10 848 Strassenverkehrsunfälle im Saarland festgestellt. Davon waren 8 084 reine Sachschadensunfälle (einschliesslich der Bagatellunfälle) und 2 764 Unfälle mit Personenschaden, bei denen 122 Menschen getötet, 1 234 so schwer verletzt wurden, dass sie in stationäre Krankenhausbehandlung gebracht werden mussten, und 2 580 leicht verletzt wurden.

In der Zeit von Januar bis Mai 1973 erhöhte sich die Zahl der Verkehrsunfälle auf den Strassen des Saarlandes gegenüber dem Vergleichszeitraum 1972 um 634 Unfälle oder 6,2 %. Bei den Sachschadensfällen betrug die Zunahme (+ 582) 6,6 %, bei den Personenschadensfällen (+ 132) 5,0 %. Die Zahl der Verkehrstoten (+ 2) und der Leichtverletzten (+ 0,8 %) blieb im Vergleich zum Vorjahr fast unverändert, doch wurden weniger Schwerverletzte (- 3,5 %) registriert.



Statistische Berichte mit *(Stern) vor der Nummerierung enthalten Angaben, die alle Statistischen Landesämter für ihren Bereich unter gleicher Kennziffer veröffentlichen (Mindestveröffentlichungsprogramm der Statistischen Landesämter)

Unfälle und Verunglückte

1972 und 1973

Monat	Unfälle insgesamt		Darunter Unfälle mit nur Sachschaden		Verunglückte Personen					
					Getötete		Schwerverletzte ¹⁾		Leichtverletzte	
	1972	1973	1972	1973	1972	1973	1972	1973	1972	1973
Januar	1 972	1 993	1 503	1 534	17	20	223	205	459	430
Februar	1 831	2 272	1 353	1 736	30	18	220	259	432	485
März	2 140	2 057	1 563	1 519	32	24	259	221	580	504
April	2 038	2 224	1 505	1 661	24	30	295	257	522	524
Mai	2 233	2 302	1 658	1 634	17	30	282	292	567	637
Juni	2 089		1 468		37		278		607	
Juli	2 011		1 404		30		280		587	
August	2 016		1 450		19		300		500	
September	2 118		1 508		35		300		575	
Oktober	2 200		1 607		21		272		538	
November	2 290		1 740		36		224		522	
Dezember	2 336		1 710		43		305		570	
Jan. - Mai	10 214	10 848	7 582	8 084	120	122	1 279	1 234	2 560	2 580

¹⁾ Krankenhausbehandlung.

Entwicklung der Straßenverkehrsunfälle ab 1962

Jahr	Straßenverkehrsunfälle		Beteiligte Verkehrsteilnehmer bei Unfällen mit Personenschaden					Unfallopfer			
	Saarland insgesamt	darunter mit Personenschaden	insgesamt	darunter				insgesamt	davon		
				Krafträder, Kraftroller	Personen-kraftwagen	Last-kraftwagen	Fuß-gänger		Ge-tötete ¹⁾	Schwer-verletzte	Leicht-verletzte
1962	15 984	5 736	10 683	1 683	4 946	966	1 713	7 819	279	2 390	5 150
1963	17 204	5 644	10 511	1 332	5 320	842	1 661	7 732	260	2 325	5 147
1964	17 157	5 590	10 432	1 138	5 621	760	1 578	7 759	287	2 535	4 937
1965	17 898	5 413	10 145	745	5 472	743	2 166	7 491	293	2 377	4 821
1966	19 427	5 729	10 774	747	6 465	795	1 679	8 000	281	2 292	5 427
1967	19 687	5 602	10 444	703	6 525	636	1 603	7 903	264	2 454	5 185
1968	20 254	5 753	10 756	631	6 806	683	1 528	8 095	254	2 601	5 240
1969	19 632	5 594	10 528	645	6 782	663	1 482	8 074	263	2 589	5 222
1970	24 250	6 542	12 486	623	8 299	752	1 703	9 507	299	2 785	6 423
1971	23 636	6 419	12 237	542	8 412	693	1 487	9 499	304	3 065	6 130
1972	25 274	6 805	12 925	695	8 913	676	1 521	10 038	341	3 238	6 459
1973											

¹⁾ Einschliesslich der innerhalb 30 Tagen an den Unfallfolgen Gestorbenen.

Unfallfolgen

a) Schadensart

Monat	Unfälle insgesamt	Unfälle mit nur Sachschaden zusammen	Davon		Personen-schaden zusammen	Davon Unfälle mit		
			Bagatell-unfälle 1)	ab 1 000 DM und mehr bei einem der Beteiligten		Getöteten	Schwer-	Leicht-
							verletzten	
Mai 1973	2 302	1 634	1 493	141	668	26	239	403
April 1973	2 224	1 661	1 506	155	563	24	195	344
Mai 1972	2 233	1 658	1 494	164	575	16	234	325

¹⁾ Unfälle, bei denen bei jedem der Beteiligten oder an einem anderen Gegenstand der Sachschaden unter 1 000 DM liegt.

b) Verunglückte Personen und Unfallbeteiligte

Art der Verkehrsbeteiligung	Ver- unglückte Personen insgesamt	davon						Unfallbeteiligte bei Unfällen mit Personenschaden		
		Getötete		Schwer- verletzte		Leicht- verletzte		innerhalb	außerhalb	insgesamt
		zu- sammen	darunter unter 15 Jahren	zu- sammen	darunter unter 15 Jahren	zu- sammen	darunter unter 15 Jahren			
Krafträder, Kraftroller	110	5	-	40	1	65	2	82	14	96
Personenwagen	563	16	1	131	7	416	18	621	198	819
Kraftomnibusse, Obusse	10	-	-	2	1	8	-	11	1	12
Liefer- und Lastkraftwagen (einachs. Sattel-schlepper und Zugmaschinen)	18	-	-	7	-	11	-	37	22	59
Sonstige Kraftfahrzeuge	-	-	-	-	-	-	-	-	-	-
Mopeds und sonstige Fahrräder mit Hilfsmotor	55	-	-	24	-	31	1	53	5	58
Fahrräder (ohne Hilfsmotor)	55	-	-	14	9	40	20	50	7	57
Sonstige Fahrzeuge	1	1	1	-	-	1	-	1	1	2
Fußgänger	146	8	3	73	38	65	32	143	9	152
Sonstige Verkehrsteilnehmer	1	-	-	1	-	-	-	1	-	1
Mai 1973	959	30	5	292	56	637	73	999	257	1 256
April 1973	911	30	2	257	52	524	61	822	232	1 054
Mai 1972	866	17	2	282	60	567	59	825	267	1 092

Unfälle mit Personenschaden

Monat: Mai 1973

Straßenklasse	Unfälle			Unfallopfer			
	innerhalb geschlossener Ortslage	außerhalb	insgesamt	Getötete	Schwer- verletzte	Leicht- verletzte	insgesamt
Straßenklasse							
Bundes-Autobahnen	-	11	11	-	4	11	15
Bundesstraßen	139	59	198	13	79	205	297
Landstraßen I. Ordnung	113	51	164	8	72	147	227
Landstraßen II. Ordnung	69	20	89	3	46	85	134
Andere Straßen	192	14	206	6	91	189	286
Alle Straßen zusammen	513	155	668	30	292	637	959

Vorläufige festgestellte unmittelbare Ursachen und Umstände bei Unfällen mit Personenschaden

Art der Ursache	Mai		Art der Ursache	Mai	
	1973	1972		1973	1972
1. Ursachen beim Fahrzeugführer = Summe a) bis k)	741	628	k) Sonstige Ursachen beim Fahrzeugführer	37	17
a) Verkehrstüchtigkeit	109	82	2. Technische Mängel, Wartungsmängel	16	8
darunter: Alkoholeinfluß	99	76			
b) Vorfahrt, Verkehrsregelung	94	108	3. Ursachen beim Fußgänger	103	86
darunter: Nichtbeachten der Vorfahrtregel „rechts vor links“ an Kreuzungen und Einmündungen	20	19	darunter: Alkoholeinfluß	10	2
Nichtbeachten der die Vorfahrt regelnden Verkehrszeichen (ohne Verkehrsampeln) an Kreuzungen und Einmündungen	66	73	Falsches Verhalten beim Überschreiten der Fahrbahn	86	72
c) Falsches Einordnen	15	7	Nichtbenutzen des Gehweges oder der vorgeschriebenen Straßenseite	3	1
d) Fehler beim Einbiegen, Ein- oder Ausfahren, Wenden	97	77	Spielen auf oder neben der Fahrbahn	3	5
e) Fehler beim Überholen, Vorbeifahren, Begegnen	116	101	4. Straßenverhältnisse	12	17
f) Zu schnelles Fahren	162	148	darunter: Glätte oder Schlüpfrigkeit der Fahrbahn	10	17
in Kurven und beim Abbiegen	91	82	Schlechter Zustand der Straßenoberfläche	-	-
unter Berücksichtigung anderer Umstände	71	66	5. Witterungseinflüsse	2	17
g) Falsches Verhalten gegenüber Fußgängern	52	31	6. Hindernisse auf der Fahrbahn	4	3
h) Zu dichtes Auffahren	49	51	darunter: Tier auf der Fahrbahn	3	2
i) Nichtbefolgen oder -beachten der Zeichengebung oder Beleuchtungsvorschriften	9	4	7. Sonstige Ursachen	1	12
j) Fehler beim Halten oder Parken	3	2	Insgesamt (Summe 1. bis 7.)	879	771

Strassenverkehrsunfälle und Unfallopfer nach Kreisen

Kreisfreie Stadt - Landkreis	Straßenverkehrsunfälle					Unfallopfer					
	insgesamt	davon				Getötete ²⁾		Schwerverletzte ³⁾		Leichtverletzte ⁴⁾	
		mit Personenschaden ¹⁾	mit nur Sachschaden			insgesamt	darunter unter 15 Jahren	insgesamt	darunter unter 15 Jahren	insgesamt	darunter unter 15 Jahren
			zusammen	Bagatellunfälle	von 1 000 DM und mehr bei einem der Beteiligten						
Saarbrücken	497	86	411	386	25	5	-	33	4	85	10
Homburg	184	44	140	131	9	-	-	15	-	47	5
Merzig-Wadern	151	54	97	83	14	4	-	22	4	56	5
Ottweiler	293	104	189	168	21	5	-	44	12	89	9
Saarbrücken	493	151	342	318	24	8	3	67	16	152	16
Saarlouis	342	132	210	199	11	7	2	60	12	115	18
St. Ingbert	177	45	132	112	20	1	-	18	3	50	5
St. Wendel	165	52	113	96	17	-	-	33	5	43	5
Saarland	2 302	668	1 634	1 493	141	30	5	292	56	637	73

1) Unfälle mit nur Personenschaden sowie Personenschadensfälle in Verbindung mit Sachschaden. - 2) Einschließlich der innerhalb 30 Tagen an Unfallfolgen Gestorbenen.
- 3) Stationärer Krankenhausbehandlung zugeführte Verletzte. - 4) Sonstige Verletzte.

Strassenverkehrsunfälle und Unfallopfer

Monat: Mai 1973

a) nach Tagen

Tag	Strassenverkehrsunfälle mit		insgesamt	Unfallopfer		
	nur Sachschaden 1)	Personenschaden		Getötete	Schwerverletzte	Leichtverletzte
1.	2	28	46	-	8	38
2.	2	20	30	-	10	20
3.	4	26	38	1	14	23
4.	2	14	19	1	4	14
5.	6	26	40	1	6	33
6.	3	17	30	4	17	9
7.	3	19	24	2	7	15
8.	3	20	36	-	6	30
9.	2	17	20	1	9	10
10.	3	23	31	3	1	27
11.	5	23	33	1	11	21
12.	4	26	37	1	11	25
13.	5	20	34	3	10	21
14.	5	17	23	-	4	19
15.	4	20	23	-	8	15
16.	1	23	27	-	13	14
17.	7	26	33	2	13	18
18.	8	20	30	-	12	18
19.	4	25	49	4	12	33
20.	5	16	27	1	8	18
21.	5	27	36	1	12	23
22.	7	25	30	-	9	21
23.	6	23	30	-	6	24
24.	4	13	15	1	6	8
25.	3	17	22	1	3	18
26.	6	24	36	-	15	21
27.	2	25	35	-	11	24
28.	7	22	31	2	14	15
29.	6	24	34	-	14	20
30.	10	26	35	-	12	23
31.	7	16	25	-	6	19
Insgesamt	141	668	959	30	292	637

b) nach Stunden

0.00 bis 0.59 Uhr	11	22	39	-	13	26
1.00 bis 1.59 Uhr	13	17	18	-	7	11
2.00 bis 2.59 Uhr	8	12	20	3	5	12
3.00 bis 3.59 Uhr	5	8	9	-	4	5
4.00 bis 4.59 Uhr	3	11	15	-	9	6
5.00 bis 5.59 Uhr	2	10	14	2	4	8
6.00 bis 6.59 Uhr	1	6	8	-	3	5
7.00 bis 7.59 Uhr	6	18	21	-	5	16
8.00 bis 8.59 Uhr	3	12	13	1	4	8
9.00 bis 9.59 Uhr	-	14	16	-	7	9
10.00 bis 10.59 Uhr	1	21	25	-	10	15
11.00 bis 11.59 Uhr	3	25	31	1	9	21
12.00 bis 12.59 Uhr	7	29	32	-	10	22
13.00 bis 13.59 Uhr	4	31	33	1	13	19
14.00 bis 14.59 Uhr	2	50	74	1	14	59
15.00 bis 15.59 Uhr	7	40	59	-	18	14
16.00 bis 16.59 Uhr	6	46	63	1	19	43
17.00 bis 17.59 Uhr	8	69	97	5	26	66
18.00 bis 18.59 Uhr	7	45	71	1	23	47
19.00 bis 19.59 Uhr	4	35	55	5	20	30
20.00 bis 20.59 Uhr	8	38	55	-	14	41
21.00 bis 21.59 Uhr	14	38	65	4	20	41
22.00 bis 22.59 Uhr	11	37	60	3	18	39
23.00 bis 23.59 Uhr	7	34	66	2	17	47
24.00 Stunden	141	668	959	30	292	637

c) nach Städten

Stadt	Straßenverkehrsunfälle							Unfallopfer			
	insgesamt	mit Getöteten	mit Verletzten	mit Personenschaden		mit nur Sachschaden 1)		insgesamt	Getötete	Verletzte	
				innerhalb von Ortschaften	ausserhalb von Ortschaften	innerhalb von Ortschaften	ausserhalb von Ortschaften			Schwer- verletzte	Leicht- verletzte
Saarbrücken	111	3	83	81	5	25	-	123	5	33	85
Homburg	24	-	19	15	4	5	-	24	-	6	18
Bexbach	9	-	7	6	1	1	1	11	-	4	7
Merzig	16	-	9	8	1	4	3	12	-	5	7
Neunkirchen	41	3	33	30	6	5	-	47	3	17	27
Ottweiler	6	-	6	6	-	-	-	10	-	1	9
Völklingen	34	-	30	24	6	2	2	46	-	14	32
Dudweiler	16	-	14	13	1	1	1	18	-	4	14
Sulzbach	14	-	12	7	5	1	1	14	-	6	8
Püttlingen	7	-	6	6	-	1	-	6	-	-	6
Friedrichsthal	10	-	9	7	2	1	-	15	-	7	8
Saarlouis	44	2	35	31	6	6	1	47	2	18	27
Dillingen	7	-	7	7	-	-	-	9	-	3	6
St. Ingbert	28	-	19	16	3	6	3	26	-	5	21
Blieskastel	4	-	3	2	1	-	1	3	-	1	2
St. Wendel	8	-	5	4	1	3	-	5	-	3	2

1) Unfälle mit nur Sachschaden von 1 000 DM und mehr bei einem der Beteiligten.